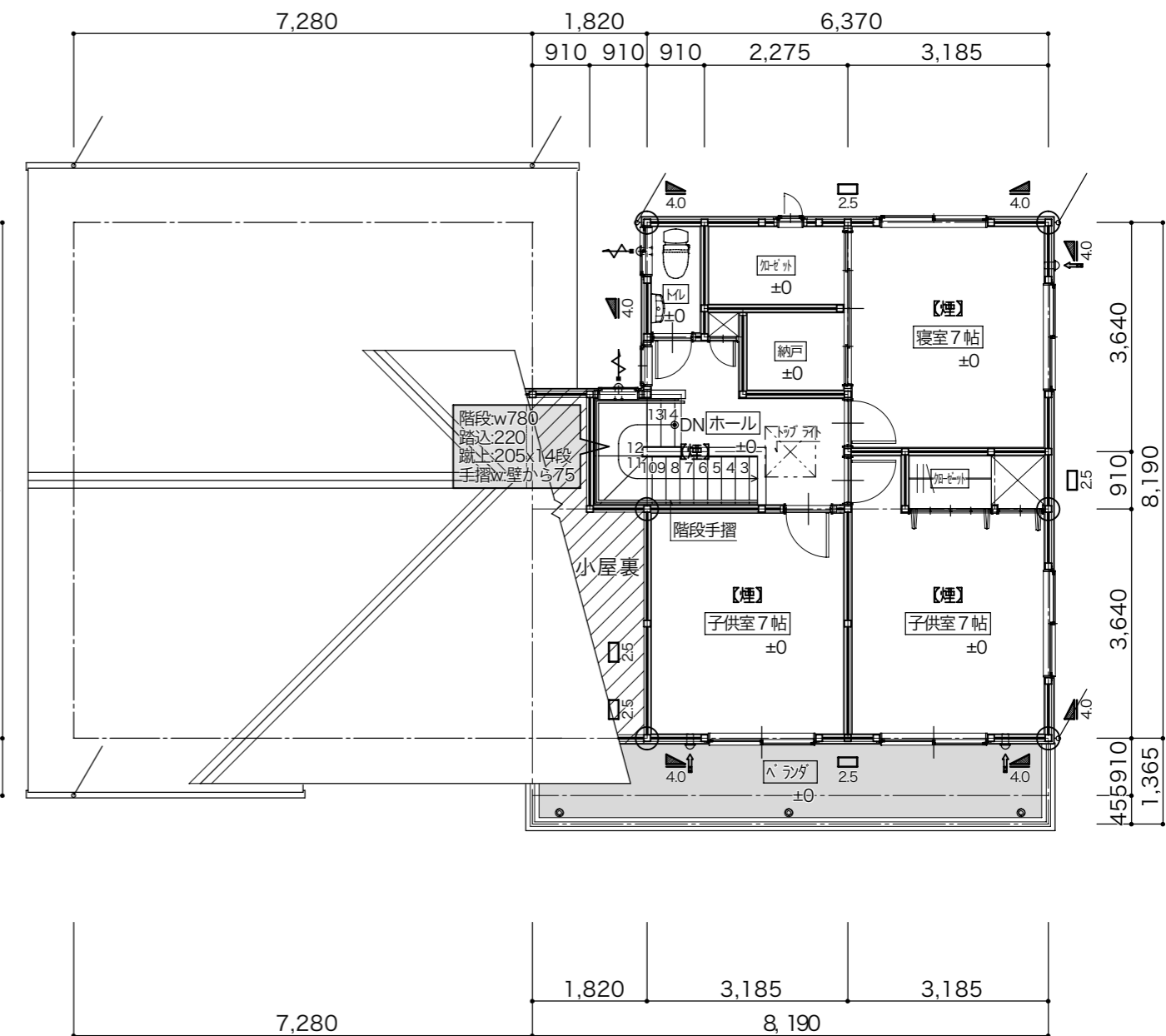


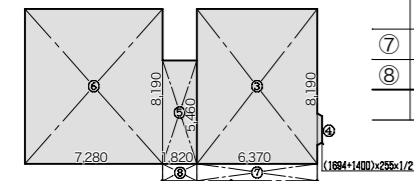
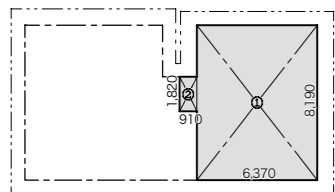
1階平面図 S=1/100



2階平面図 S=1/100

求積算定式

計算式	建築基準法による各面積算定	計算式	建築基準法による各面積算定
① 6.37 x 8.19 = 52.1703		① 6.37 x 8.19 = 52.1703	
② 0.91 x 1.82 = 1.6562	2階床面積 = ①+② = 53.82㎡	② 0.91 x 1.82 = 1.6562	岳久さんの家
③ 6.37 x 8.19 = 52.1703		③ 6.37 x 8.19 = 52.1703	2階床面積 = ①+② = 53.82㎡
④ (1.694+1.40)x0.255x1/2 = 0.394485		④ (1.694+1.40)x0.255x1/2 = 0.394485	1階床面積 = ③+④ = 52.56㎡
⑤ 1.82 x 5.46 = 9.9372	1階床面積 = ③+④+⑤+⑥ = 122.12㎡	⑤ 1.82 x 5.46 = 9.9372	延べ床面積 = 1階床面積 + 2階床面積 = 106.38㎡
⑥ 7.28 x 8.19 = 59.6232	延べ床面積 = 1階床面積 + 2階床面積 = 175.94㎡	⑥ 7.28 x 8.19 = 59.6232	
⑦ 6.37 x 0.91 = 5.7967		⑦ 6.37 x 0.91 = 5.7967	両親の家
⑧ 1.82 x 0.91 = 1.6562	建築面積 = 1階床面積 + ⑦ + ⑧ = 129.57㎡	⑧ 1.82 x 0.91 = 1.6562	1階床面積 = ④+⑤ = 69.56㎡



	延べ面積		
	申請部分	申請以外の部分	合計
建築物全体	175.94㎡	85.74㎡	261.68㎡
地階の住宅の部分			
共同住宅の共用廊下部分			
自動車庫等の部分		85.74㎡	85.74㎡
住宅の部分	175.94㎡		175.94㎡
延べ面積	175.94㎡		175.94㎡
建築面積	129.57㎡	85.74㎡	215.31㎡

	建物別概要		
	申請部分	申請以外の部分	合計
2階	53.82㎡	0	53.82㎡
1階	122.12㎡	0	122.12㎡
合計	175.94㎡	0	175.94㎡

凡例	
⊗	通柱 120x120
⊠	管柱 105x105
▽	筋違い 木材90x45片方向
□	2.5 面材耐力壁 JAS構造合板12(大壁タイプ)
▲	4.0 面材耐力壁 (構造合板 ¹ 12)+筋違(90x30)
【煙】	煙感知器 住宅用火災警報器(煙感知器)
【熱】	熱感知器 住宅用火災警報器(熱感知器)

凡例	
⇄	自然給気口 自然給気ユニット(フィルター付)
↻	常時排気機 24h換気機能付ファン(天井/壁)
↻	給排気 24h換気機能付給排換気扇
↻	局所換気扇 火気使用室(レンジフードファン150φ)

※ 換気経路上のドアは、アンダーカット(10mm)仕様で